



www.FotoEmozioni.it

Il Forum è dedicato alla Fotografia Naturalistica, animali, uccelli, paesaggi, flora e macro.....

[FAQ](#)
[Cerca](#)
[Lista utenti](#)
[Gruppi](#)
[Profilo](#)
[Non ci sono nuovi messaggi](#)
[Log out \[Gerardo \]](#)

Come preparare le immagini per il Forum, Internet o le Mail

[newtopic](#)
[postreply](#)
[Indice del forum -> Novità, informazioni e notizie sul Forum e sul Sito](#)

[Precedente](#) :: [Successivo](#)

Autore

Messaggio

Gerardo
Site Admin

Inviato: 04 Mag 2008 04:18 pm Oggetto: Come preparare le immagini per il Forum, Internet o le Mail

[quote](#)
[edit](#)
[IP](#)

Registrato: 23/04/08 20:25
Messaggi: 61

Preparare le nostre immagini per il Forum, per Internet o per le Mail.

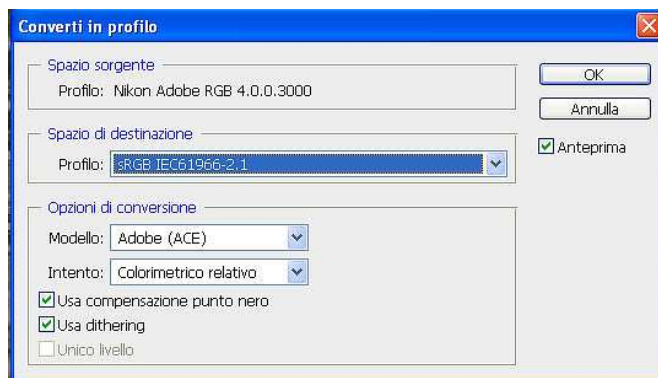
Presumendo che chi legge questo mini Tutorial è poco pratico di Photoshop eviterò di dilungarmi in spiegazioni inutili e noiose, anche perché sono un tipo pratico e ben poco teorico.

1) Il primo passo è convertire la nostra immagine nel profilo colore standard usato su Internet e più precisamente l'sRGB (questo per avere una visualizzazione corretta dell'immagine sia sul nostro PC che sugli altri in rete) quindi scegliamo Modifica/Converti in Profilo (se è nascosto dove selezionare "Mostra tutte le voci del Menu").

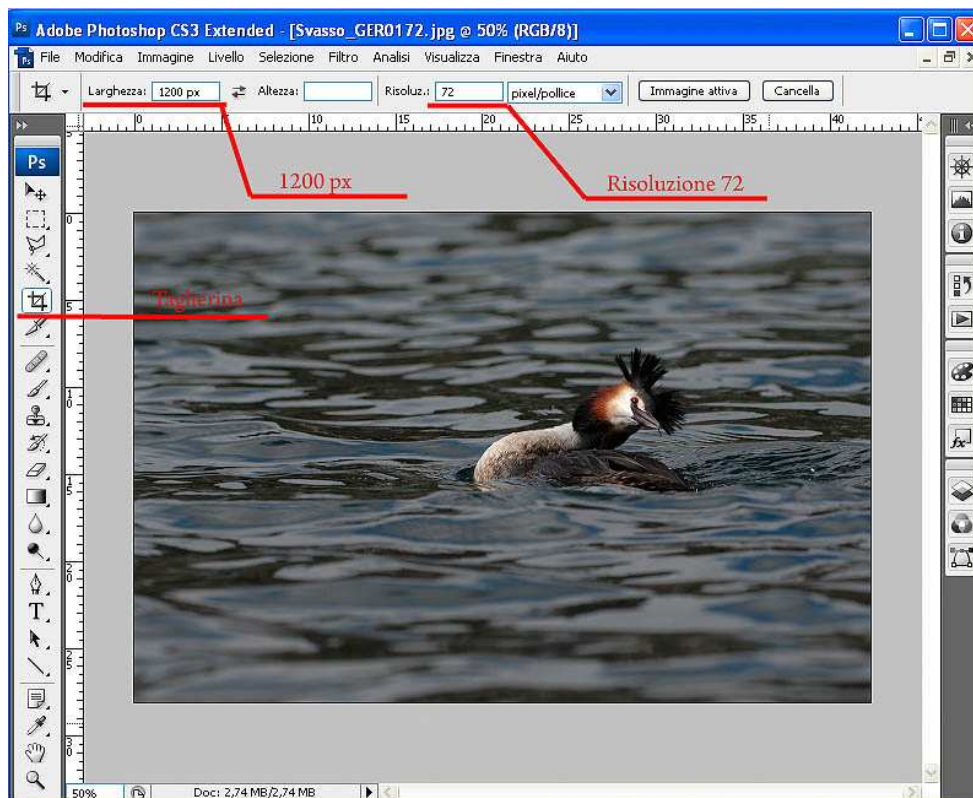
In realtà tutti vedranno colori leggermente diversi o anche profondamente diversi a meno che.....a meno che non possiate un monitor professionale tarato appositamente e periodicamente con un colorimetro o più comunemente chiamato anche "Spyder".



Impostate come segue



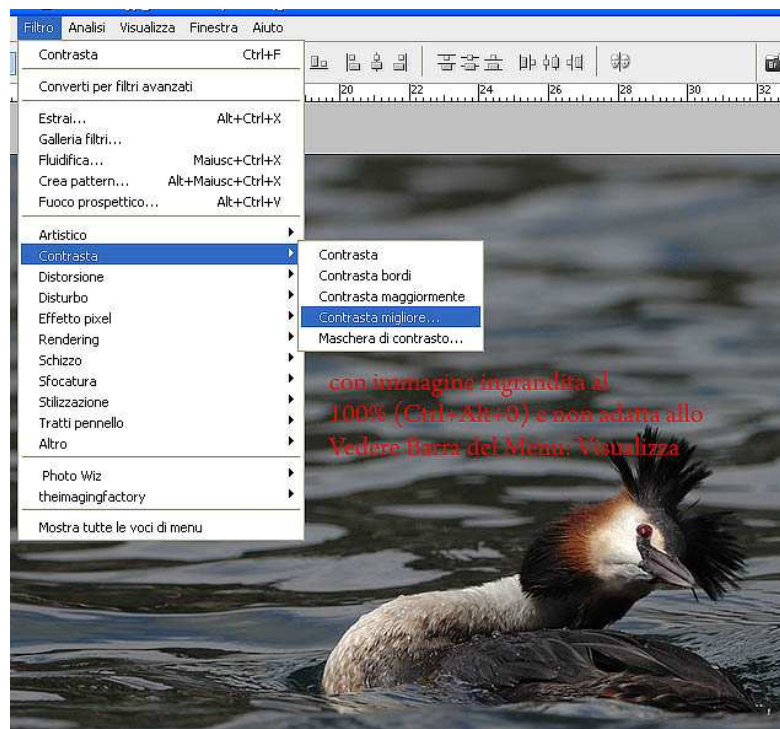
2) Ridimensioniamo una prima volta l'immagine con lo strumento "Taglierina"



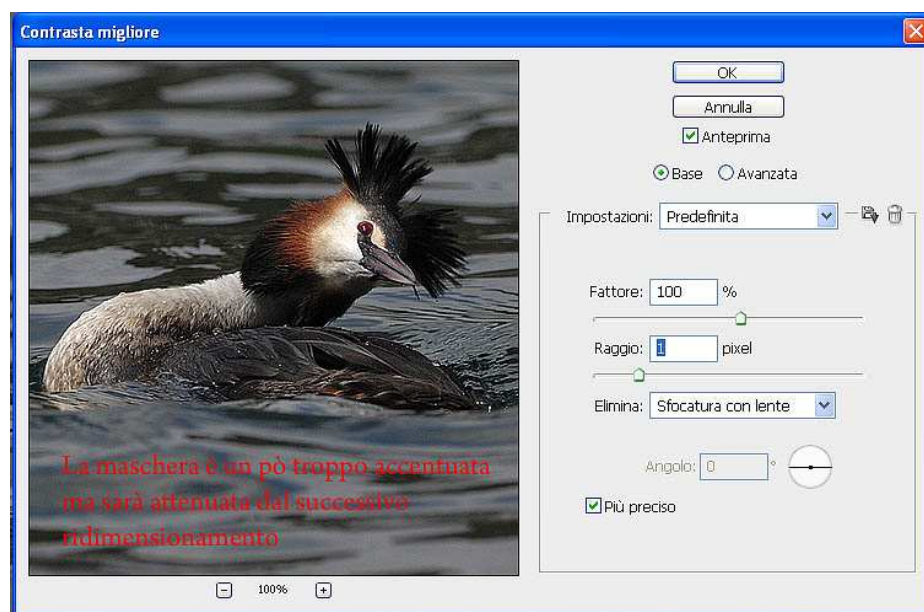
3) **Aggiungiamo dettaglio**, esagerando un pochino, questo aiuta a mantenere nitidi, particolari importanti, per il successivo e ultimo ridimensionamento.

Selezioniamo quindi **Filtro/Contrasta/Contrasta migliore**

Nelle versioni precedenti di CS3 usate per questo primo passaggio, **Filtro/Contrasta/Contrasta**.

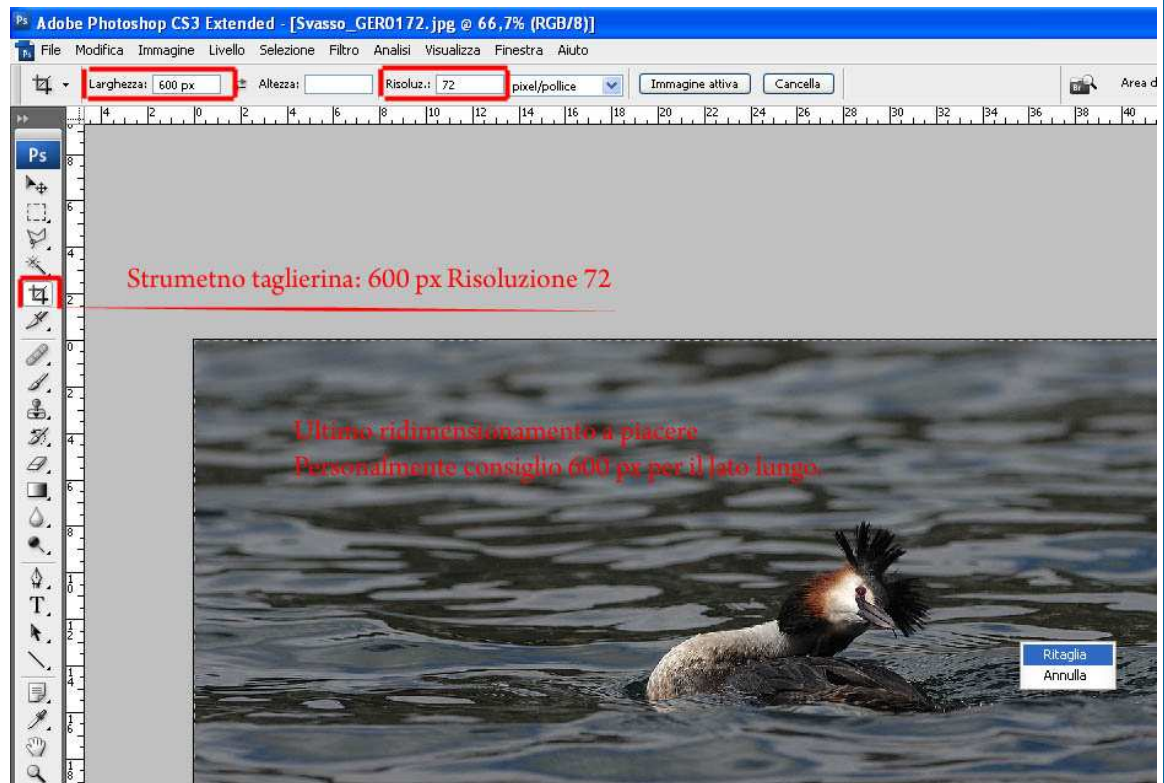


Queste li impostazioni, è importante inoltre controllare l'effetto con l'immagine visualizzata al 100% dei pixel reali.



4) Scegliamo le dimensioni finali, io suggerisco i 600 pixel per il lato più lungo. Sotto i 500 mi sembrano miniature sopra gli 800 lo ritengo pericoloso per un utilizzo non autorizzato dalle vostre fotografie.

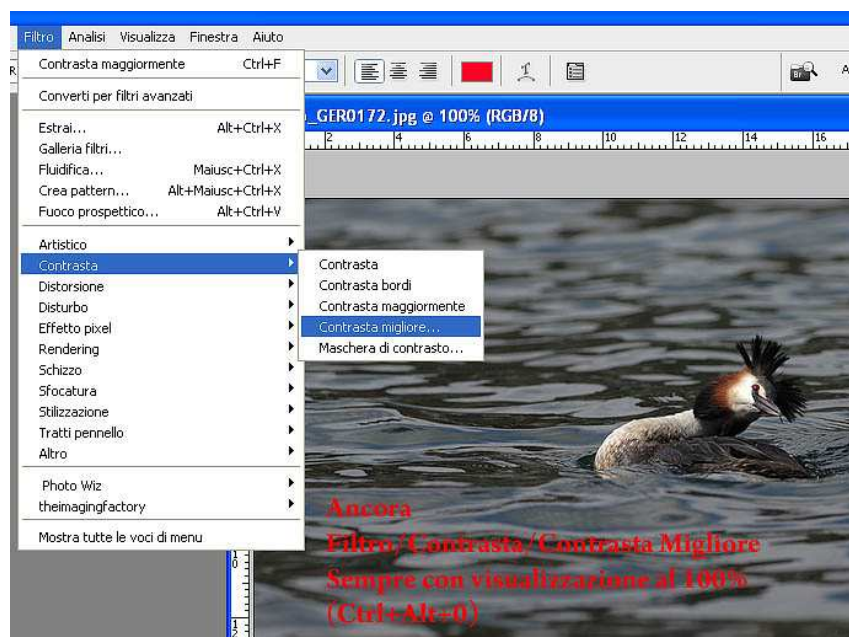
Per una Mail o se vogliamo inviare uno Sfondo del Desktop a un amico fidato si possono anche impostare dimensioni maggiori. Si può anche chiedere le misure del Deskto dell'amico e ritagliare l'immagine con la taglierina ed anziche usare ad esempio una proporzione 2/3 potremmo impostarne una panoramica per i nuovi monitor. Per esempio impostando 1280 px ((larghezza), 780px (altezza), Risoluzione 72, questo perché altrimenti l'immagine normale si sfornerebbe se usata come Desktop su un monitor Widescreen.

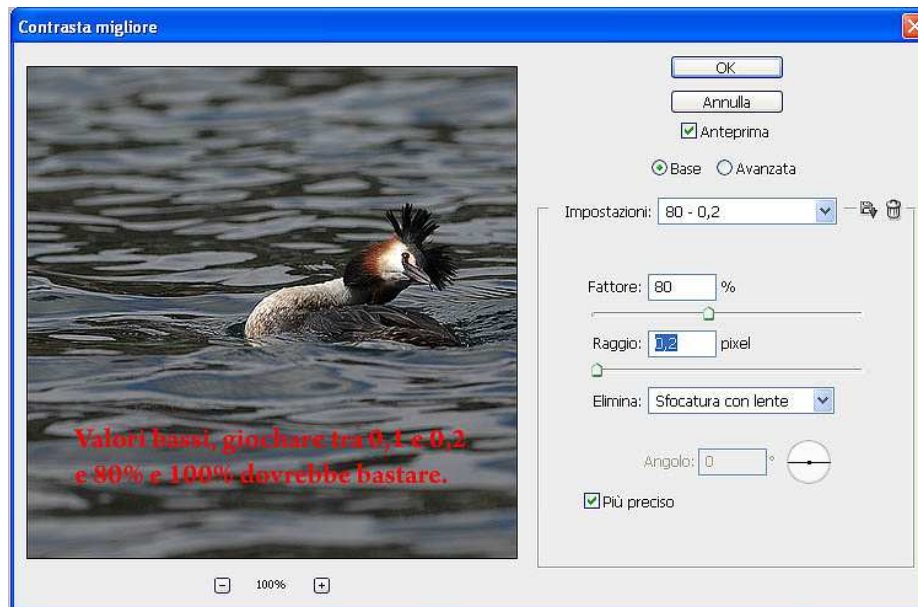


5) Usiamo ancora Contrasta Migliore, sempre con l'immagine visualizzata alle dimensioni reali (Ctrl+Alt+0 oppure "Visualizza/Pixel Reali") e non adattando l'immagine alla finestra che è cosa ben diversa.

Per le versioni precedenti a CS3 usate "Filtro/Contrasta/Maschera di Contrasto" con impostazioni: Fattore 80; raggio intorno allo 0,4; va un po a piacere.

Impostazioni molto più leggere e gradevoli visivamente.





6) Salviamo infine la nostra immagine usando "File/Salva con nome" e non "Salva per Web".

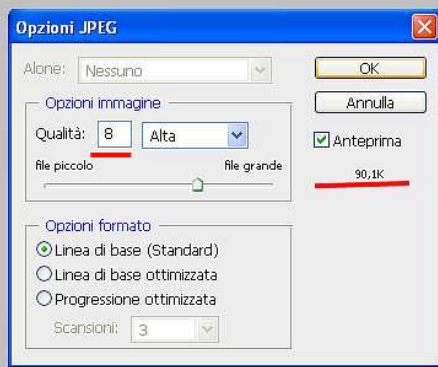
Adotto questa scelta perché così facendo mantengo sempre tutti i dati Exif/Iptc (dati riferiti alla macchina fotografica, obiettivo usato, fotografo, copyright ecc)



In questo modo si riesce ad avere una buona qualità immagine e un file molto leggero



**Personalmente se posto un immagine sola mi tengo sui 120 kb
Se invece posto una sequenza di più immagini scelgo un'impostazione per rimanere sotto i 100 kb**



Questo è tutto, spero vi sia utile e vi aiuti a postare qualche immagine sul Forum 😊

Ciao

Gerry

Top



Mostra prima i messaggi di: Tutti i messaggi Vecchi Vai

[new topic](#)

[postreply](#)

[Indice del forum -> Novità, informazioni e notizie sul Forum e sul Sito](#)

Tutti i fusi orari sono GMT

Pagina 1 di 1

[Smetti di controllare questo argomento](#)

Vai a: [Novità, informazioni e notizie sul Forum e sul Sito](#) Vai



Puoi inserire nuovi argomenti
Puoi rispondere a tutti gli argomenti
Puoi modificare i tuoi messaggi
Puoi cancellare i tuoi messaggi
Puoi votare nei sondaggi
Puoi [Moderare questo forum](#)

[Amministrazione](#)

Powered by phpBB © 2001, 2005 phpBB Group
phpbb.it